

# Аполлинария Цыз

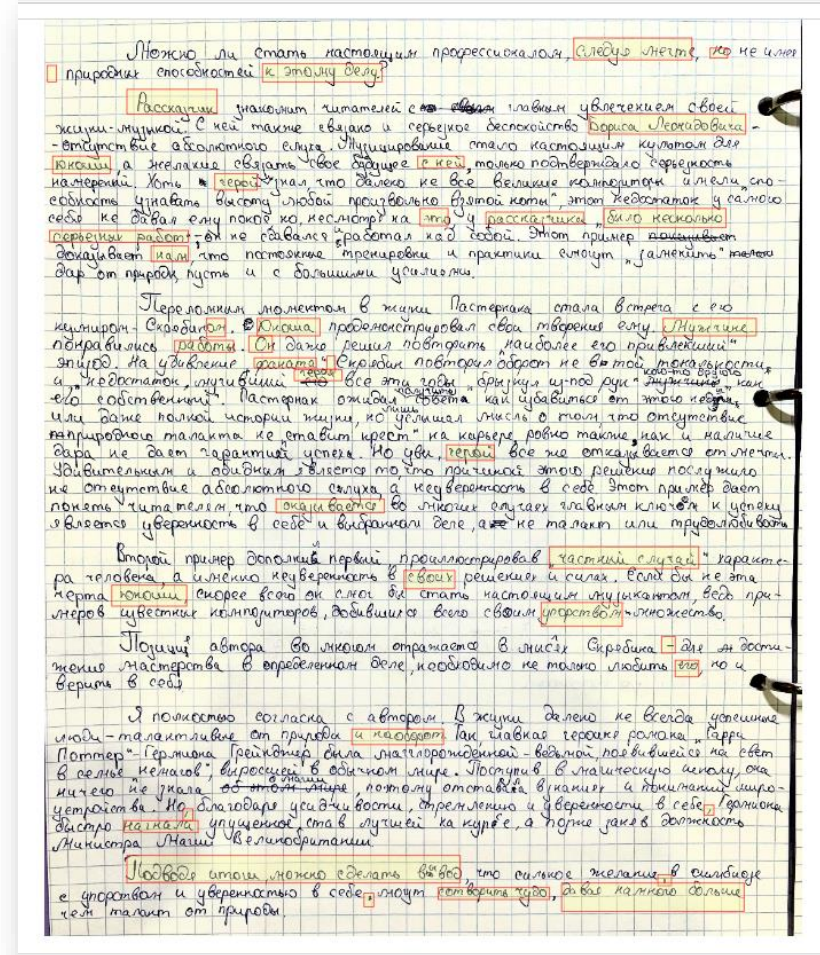
## Первое сочинение ЕГЭ

K1	Формулировка проблем исходного текста	1 из 1
K2	Комментарий к сформулированной проблеме исходного текста	2 из 3
K3	Отражение позиции автора исходного текста	1 из 1
K4	Отношение к позиции автора по проблеме исходного текста	1 из 1
K5	Смысловая цельность, речевая связность и последовательность изложения	0 из 2
K6	Богатство речи	1 из 1
K7	Соблюдение орфографических норм	3 из 3
K8	Соблюдение пунктуационных норм	1 из 3
K9	Соблюдение грамматических норм	1 из 2
K10	Соблюдение речевых норм	0 из 2
K11	Соблюдение этических норм	1 из 1
K12	Соблюдение фактологической точности	1 из 1

Прокомментируйте результат:

ИТОГО: 13 из 21

# 13 баллов из 21



Добрый вечер, Анна Александровна! Хочу обсудить подготовку к сочинению егэ. Этот февраль постараюсь подтянуть пунктуацию, с марта хочу начать больше уделять времени именно сочинению.

Как считаете, одного раза в неделю/две будет достаточно?

18:35

Забыла добавить, готовиться именно с Вами)

18:35

# Сочинение ЕГЭ

# Аполлиналирия Цыз



ЕДИНЫЙ ГОСУДАРСТВЕННЫЙ ЭКЗАМЕН - 2024  
**БЛАНК ОТВЕТОВ № 2**      **ЛИСТ 1**

Код региона	Код предмета	Название предмета	Резерв - 5
77	01	РУС	

Бланк ответов № 2 (лист 2)    2 4 4 0 0 3 6 5 7 9 7 1 8    Лист 1



Перепишите значения полей "Код региона", "Код предмета", "Название предмета" на БЛАНК РЕГИСТРАЦИИ  
 Отвечая на задания с РАЗВЕРНУТЫМ ОТВЕТОМ пишите аккуратно и разборчиво, соблюдая разметку страницы  
 Не забудьте указать номер задания на которое Вы отвечаете например 31  
 Условия задания переписывать не нужно



ЕДИНЫЙ ГОСУДАРСТВЕННЫЙ ЭКЗАМЕН - 2024  
**БЛАНК ОТВЕТОВ № 2**      **ЛИСТ 2**

Код региона	Код предмета	Название предмета	Резерв - 6
77	01	РУС	

Дополнительный бланк ответов № 2      Лист 2



Перепишите значения полей "Код региона", "Код предмета", "Название предмета" на БЛАНК РЕГИСТРАЦИИ  
 Отвечая на задания с РАЗВЕРНУТЫМ ОТВЕТОМ пишите аккуратно и разборчиво, соблюдая разметку страницы  
 Не забудьте указать номер задания на которое Вы отвечаете например 31  
 Условия задания переписывать не нужно

**ВНИМАНИЕ!** Все бланки и контрольные измерительные материалы рассматриваются в комплексе

Какое влияние оказывают романтизированные литературные образы на жизнь людей?

Отвечая на вопрос, Е.М. Ботал пишет о своем опыте работы обозревателем в "Литературной газете". На страницах проходила дискуссия по поводу письма, в котором женщина жаловалась на жизнь. Он "ублекся репетиторством", дающим "кредитные выходы", вместо карьеры и, тем не менее оправдал "романтические ожидания" супруги, сформированные литературой. Становится ясно, образы поэтических героев, готовых жертвовать жизнью ради идеалов, сильно влияют на некоторых людей, катализируя на "перенесение" красивой картинки со страниц газет.

Однако большинство читателей газеты почувствовало. Они не видели ничего плохого ни в работе репетитора, ни в желании получать высокие доходы. Этот пример показывает, что не все люди склонны превращать жизнь в романтику в свою жизнь, большинство же следует "возвышенным иллюзиям".

Автор противопоставляет примеры, чтобы показать, что не все люди подвержены сильному влиянию иллюзий и образам литературы - на стороне жизни встало большинство читателей.

Позиция автора ясна утверждением образов жизни литературных героев как "единственно достойный человек вариант социального поведения" порождает "чуждый максимализм".

**ВНИМАНИЕ!** Данный бланк использовать только после заполнения бланка ответов № 2 лист 1

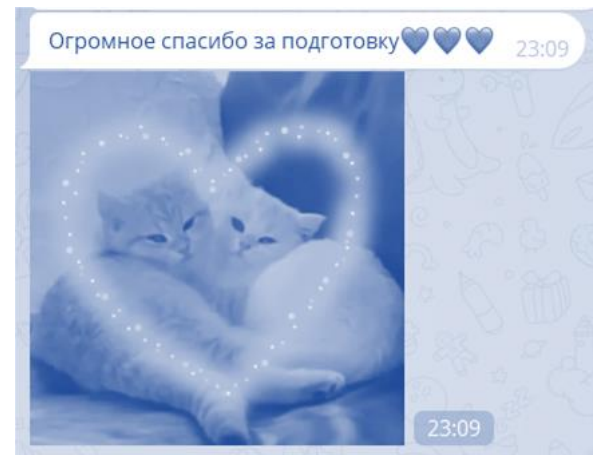
и ~~идеализм~~ несбыточные надежды.

Я полностью согласен с автором. Действительно, возносить жизнь поведенью и принципы персонажей художественных произведений - не лучший вариант для реальной жизни. Так, героиня "Ветерок Окешка" Татьяна Ларина росла, "впитывая" сюжеты и персонажей французских любовных романов. Встретив Окешку, она влюбилась в образ, который сама создала из ~~своих~~ мечт и фантазий.

Таким образом, формирование романтических и возвышенных иллюзий - лишь короткое удовольствие от картинке. Осознанность подразумевает отказ от всего этого.

**17 баллов из 21**

K1	Формулировка проблем исходного текста	1	1
K2	Комментарий к проблеме исходного текста	2	3
K3	Отражение позиции автора по проблеме исходного текста	1	1
K4	Отношение к позиции автора по проблеме исходного текста	1	1
K5	Смысловая цельность, речевая связность и последовательность изложения	2	2
K6	Богатство речи	1	1
K7	Соблюдение орфографических норм	3	3
K8	Соблюдение пунктуационных норм	2	3
K9	Соблюдение грамматических норм	1	2
K10	Соблюдение речевых норм	1	2
K11	Соблюдение этических норм	1	1
K12	Соблюдение фактологической точности	1	1
		41	50







Подготовка к сочинению ЕГЭ в 2024 году